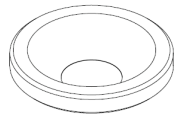


SILOCK®

– Kompletteringssats



4 x



4 x



4 x

Delar i förpackningen:

Monteringsanvisning

4 st brickor – Polypropen, >PP-GF10<

4 st försänkta spårskruvar – Syrafast, A4

4 st RAWLPLUG®

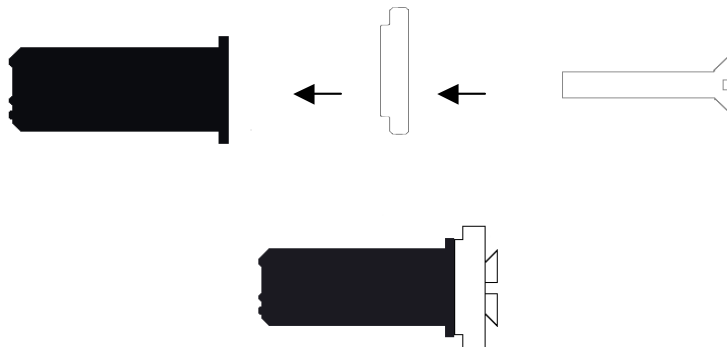
Vid kassering

- Förpackning skall behandlas som hushållsavfall.
- Brickan skall behandlas som plastavfall.
- RAWLPLUG® skall behandlas som brännbart avfall.
- Spårskruven skall behandlas som metallavfall.

Läs detta först! SILOCK® kompletteringssats kan användas till den kombinerade låsringssilen SILOCK® som är utvecklad för att användas till golvbrunn av märket Tarkett med dimension 181 mm. Kompletteringssatsen kan användas vid de fall då alla eller någon av gängorna i brunnen är slitna eller defekta. Montering skall utföras på ett fackmannamässigt sätt.

Monteringsanvisning

1. För ihop delarna enligt bilderna nedan. Gänga fast skruven några varv i RAWL-pluggen, dock inte så långt att pluggen börjar dra ihop sig, innan pluggen med bricka och skruv förs ned i låsringen.



OBS! Nedanstående punkt ersätter punkt 6 alternativt punkt 7 i monteringsanvisningen för den kombinerade låsringssilen SILOCK®.

2. Se till att gängade utrymmen i golvbrunnen är rengjorda och torra. Fäst fast låsringen genom att först föra ned kompletteringssatserna i låsringen. Applicera ett tryck på låsringen samtidigt som skruvarna dras åt några varv. Om kompletteringssatserna inte fäster nere i golvbrunnen lyft då ur dem ur låsringen och gänga skruvarna ytterligare några varv så att pluggarna drar ihop sig något innan de förs ned i låsringen. När kompletteringssatserna fått fäste dra åt skruvarna ordentligt. Se till att kompletteringssatserna går ned ordentligt i låsringen så att låsringen och kompletteringssatserna ligger i samma plan. **OBS! Dra inte åt kompletteringssatserna hårdare än 3Nm.**

Ansvarsbegränsningar

Silock har inte något ansvar om kompletteringssatsen används istället för de skruvar som följer med den kombinerade låsringssilen SILOCK[®].